

FEN BİLİMLERİ DERSHANESİ

7. SINIF DENEME SINAVI / 11. SAYI ÇÖZÜMLER

TÜRKÇE TESTİ

1. A seçeneğindeki cümlede karın yağıp yağmayacağı kesin olmadığı için "olasılık" anlamı vardır.

Yanıt: A

2. A, B ve C seçeneğindeki yargılar, söyleyen kişinin yorumunu içermektedir. D seçeneğindeki cümlede ise doğruluğu ya da yanlışlığı ispatlanabilecek, kişiden kişiye değişmeyecek bir yargı vardır.

Yanıt: D

3. 1 numaralı "kaybettim" sözcüğü, görülen geçmiş zamana göre; 2 numaralı "kokacak" sözcüğü, gelecek zamana göre; 3 numaralı "biliyorum" sözcüğü, şimdiki zamana göre; 4 numaralı "girsem" sözcüğü, şart kipine göre çekimlenmiştir.

Yanıt: D

4. B seçeneğindeki dizelerde "neden-sonuç" ilişkisi vardır: Güneşin göğün elinden aydınlığı almasının nedeni, ona darılmasıdır.

Yanıt: B

5. Yazar, son cümlede "Ne yazık ki kentin her yanına dal budak salmıştır bu münasebetsizlik!" diyerek kişisel değerlendirme yapmakta, apartmanların sefer tasları gibi sıralandığını belirterek benzetme yapmakta, ilk cümleden sonra çeşitli konut tiplerini sayarak örnekleme yapmaktadır. Ancak okuru olay içinde yaşatma gibi bir yöntem kullanmamıştır.

Yanıt: C

6. B seçeneğindeki "güzel" sözcüğü, "görür" eylemini durum yönünden; C seçeneğindeki "içeri" sözcüğü, "girdi" eylemini yer - yön bakımından; D seçeneğindeki "etkileyici" sözcüğü, "konuştu" eylemini durum yönünden belirttiği için zarftır. A seçeneğindeki "herkese" sözcüğü, adın yerini tuttuğu için zamirdir.

Yanıt: A

7. Dörtlükteki "olayım, bulayım, sarılalım" eylemleri istek kipine göre, "olunuz" eylemi emir kipine göre, "yanmış" eylemi ise duyulan geçmiş zamana göre çekimlenmiştir.

Yanıt: C

8. Parçanın tamamında düşünme eyleminin sandığımız kadar kolay bir eylem olmadığı, birikim gerektirdiği vurgulanıyor.

Yanıt: B

9. Parçada, roman türünün edebiyattaki en önemli tür olduğuna yönelik bir bilgi yoktur.

Yanıt: D

10. A seçeneğinde ufkun açılması, okumaya başlama koşuluna bağlanmıştır.

Yanıt: A

11. Parçada, insanların öğrenme isteklerinin farklılığına dair bir görüş yoktur.

Yanıt: D

12. Parçada, resimlerde güvercin formunun hangi yöntemle kullanıldığı açıklanmamıştır.

Yanıt: C

13. "Kaba" sözcüğü, 1. cümlede "özensiz, gelişigüzel" anlamında; 2. cümlede "taneleri iri" anlamında; 3. cümlede "terbiyesi / görgüsü kıt, nezaketsiz" anlamında; 4. cümlede "terbiyeye, inceliğe aykırı" anlamında kullanılmıştır.

Yanıt: D

14. Altı çizili sözle, "hatıraların canlanmaya başlaması, göz önüne gelmesi" anlatılmak istenmiştir.

Yanıt: C

15. "Boğazına düşkün olmak", "boğaz tokluğuna", "boğazından kesmek" birer deyimdir. Ancak "boğaz ağrısı çekmek" diye bir deyim yoktur.

Yanıt: C

16. "Fırçalamak", "bağlamak", "dökmek" eylemleri, kılış bildirmektedir; "hoplamak" eylemi ise durum bildirmektedir.

Yanıt: C

17. "Ara sıra" sözünün anlamı; A seçeneğinde "bazen" sözcüğüyle, C seçeneğinde "arada bir" sözcüğüyle, D seçeneğinde "zaman zaman" sözcüğüyle verilmiştir.

Yanıt: B

18. B seçeneğindeki "Bütün şiirlerini hece ölçüsüyle yazmıştır." yargısı; doğruluğu ya da yanlışlığı ispatlanabilen, kişisel görüş içermeyen (nesnel) bir yargıdır.

Yanıt: B

19. "Sevdiğim, özlediğim, ayağına" sözcüğünde "ünsüz yumuşaması" vardır.

Yanıt: D

20. Söz oyunlarından arındırılmış, süsten ve mecazdan kurtulmuş bir anlatım "yalın" bir anlatımdır.

Yanıt: C

21. "Son" sözcüğü, tek heceli bir sözcük olduğu için vurgusuzdur.

Yanıt: B

MATEMATİK TESTİ

1.	Sarışın	Sarışın olmayan
Kız	5	7
Erkek	2	14

$$\frac{12}{28} + \frac{7}{28} - \frac{5}{28} = \frac{14}{28} = \frac{1}{2}$$

Yanıt: A

2. Doğrunun eksenleri kestiği noktalar A(1,0) ve B(0,2) dir.

Eksenleri kestiği noktalara göre doğru denklemini,

$$\frac{x}{a} + \frac{y}{b} = 1$$

$$\frac{x}{1} + \frac{y}{2} = \frac{1}{1}$$

(2) (2)

$$2x + y = 2$$

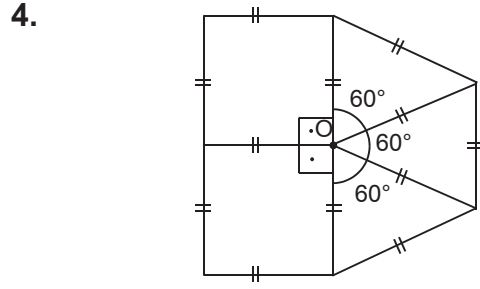
$$2x + y - 2 = 0$$

Yanıt: A

$$3. \frac{(5! - 4!) \cdot 5}{4! + 3!} = \frac{(5 \cdot 4! - 4!) \cdot 5}{4 \cdot 3! + 3!} = \frac{4! (5 - 1) \cdot 5}{3!(4 + 1)}$$

$$= \frac{4 \cdot \cancel{3!} \cdot 4 \cdot \cancel{3}}{\cancel{3!} \cdot 5} = 16$$

Yanıt: C



O noktası etrafındaki üçgensel ve karesel bölgelere ait açılar toplamı 360° dir.

O halde süsleme kodu (4;3;3;3;4) tür.

Yanıt: A

5. Grafiğe göre; zaman – kontör eşleştirmesi yapılırsa,
2 dk için 3 kontör,
4 dk için 6 kontör,
5 dk için 2 kontör harcanmaktadır.

Toplam harcanan kontör sayısı 3 + 6 + 2 = 11 dir.

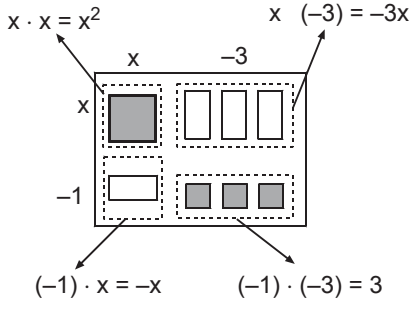
Yanıt: B

$$6. (-2)^3 + (2)^2 + (-2) + (2)^0 = -8 + 4 - 2 + 1$$

$$= -5$$

Yanıt: B

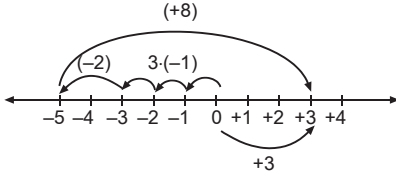
7.



Buna göre, modele karşılık gelen cebirsel ifade $(x-1) \cdot (x-3)$ olur.

Yanıt: D

8.



Sayı doğrusunda verilen işlem,

$$3 \cdot (-1) + (-2) + (+8) = 3 \text{ tür.}$$

Yanıt: B

9. Grafikte yüksek lisans mezunu çalışanların sayısı tüm çalışanların %44 ü olduğuna göre; en çok yüksek lisans mezunu çalışan vardır, ifadesi kesinlikle doğrudur.

Yanıt: D

$$10. \text{ A mağazası: } 100 \cdot \frac{70}{100} = 70 \text{ TL}$$

$$\text{B mağazası: } 110 \cdot \frac{90}{100} = 99 \text{ TL}$$

$$\text{C mağazası: } 100 \cdot \frac{90}{100} = 90 \text{ TL}$$

$$\text{D mağazası: } 110 \cdot \frac{80}{100} = 88 \text{ TL}$$

Yanıt: B

11. Doğa'nın bahçesindeki karınca sayısı

$$3x-5$$

$$3x-5 = 97$$

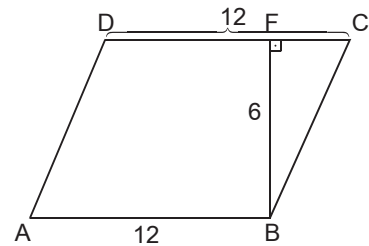
$$3x = 97 + 5$$

$$3x = 102$$

$$x = 34 \text{ Merve'nin bahçesindeki karınca sayısı}$$

Yanıt: C

12.



$$A(ABCD) = 12 \cdot 6$$

$$= 72 \text{ cm}^2 \text{ dir.}$$

Yanıt: A

13. BAC ve CEB aynı yayı gören çevre açıları olduklarından birbirlerine eşittir ve $m(\text{CEF}) = 30^\circ$ dir.

Buna göre, CFE nde $50^\circ + 30^\circ = 80^\circ$,

$$m(\text{CFE}) = 180^\circ - 80^\circ = 100^\circ \text{ dir.}$$

Yanıt: B

14. $A = (-2) \cdot (+9) = -18$

$$(-4) \cdot (C) = -4 \text{ ise } C = +1$$

$$B = (-5) \cdot (-1) = +5$$

$$D = (-5) \cdot C = (-5) \cdot (+1) = -5$$

$A = -18$, $B = +5$, $C = +1$, $D = -5$ olduğuna göre büyükten küçüğe sıralama,

$B > C > D > A$ dir.

Yanıt: D

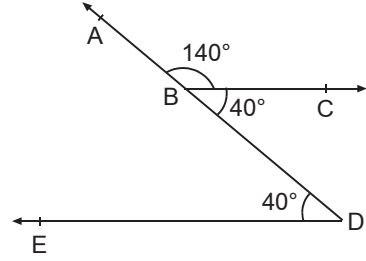
15. Sayı dizisinde 9 terim olduğuna göre terimler küçükten büyüğe doğru sıralandığında ortadaki terim 5. terim olacaktır. Küçükten büyüğe sıralanırsa,

1 2 5 5 6 x 7 10 12

dizilişine göre x, 7 olabilir.

Yanıt: D

- 16.



$$m(\text{ADE}) = 40^\circ \text{ ise}$$

$$m(\text{CBD}) = 40^\circ \text{ dir. (iç ters açılar)}$$

$$m(\text{ABC}) = 180^\circ - 40^\circ$$

$$= 140^\circ \text{ dir.}$$

Yanıt: A

- 17.

$$\begin{aligned} \frac{\frac{7}{11} - \frac{4}{7} + \frac{11}{7} - \frac{18}{11}}{\frac{1}{2} + \frac{1}{3} + \frac{1}{4}} &= \frac{\frac{7-18}{11} + \frac{11-4}{7}}{\frac{1}{2} + \frac{1}{3} + \frac{1}{4}} = \frac{\frac{-11}{11} + \frac{7}{7}}{\frac{1}{2} + \frac{1}{3} + \frac{1}{4}} \\ &= \frac{-1 + 1}{\frac{1}{2} + \frac{1}{3} + \frac{1}{4}} = \frac{0}{\frac{1}{2} + \frac{1}{3} + \frac{1}{4}} = 0 \end{aligned}$$

Yanıt: C

18. $P(6,3) = 6 \cdot 5 \cdot 4$

$$\frac{8!}{6!} = \frac{8 \cdot 7 \cdot \cancel{6!}}{\cancel{6!}} = 8 \cdot 7$$

$$P(3,3) = \frac{3!}{(3-3)!} = \frac{3 \cdot 2 \cdot 1}{0!} = \frac{6}{1} = 6$$

$0! = 1$ olduğuna göre II. sütunda ☆ yerine 1 gelmelidir.

Yanıt: A

FEN VE TEKNOLOJİ TESTİ

1. İdrarda bulunmayıp kanda bulunan maddelerden birisi glikozdur, yani A glikozdur.

Madensel tuzların bir kısmı süzülürken, bir kısmı idrarla atılır.

Suyun ise, büyük bir kısmı idrarla atılır.

Yanıt: B

2. Sinapslarda uyarılar akson ucundan dendritlere aktarılır.

Yanıt: A

3. Amonyak karaciğerde üreye dönüşür ve karaciğer kılcallarından boşaltım sistemine verilir.

Yanıt: C

4. Parathormon paratiroid bezinden, kalsitonin ise tiroit bezinden salgılanır.

Yanıt: D

5. Östaki borusu, basınç dengesini sağladığı için kulak zarının yüksek şiddette ses karşısında zedelenmesini önler.

Yanıt: D

6. 2002 yılına ait grafiğe baktığımızda Z canlısının sayısı 2007 yılında artmış, X ve Y canlılarınınki ise azalmıştır. O halde, I doğrudur.

En çok Y canlısının sayısında azalma olmuştur.

Yanıt: B

7. Kum, tuz, demir tozu ve nohut karışımında ilk olarak elek yardımıyla nohut ayrılır, daha sonra demir tozu mıknatısla ayrılır, geriye kalan kum ve tuz ise suya atılır. Suda tuz çözünür, kum çözünmez ve bu karışım süzüntü kabına dökülür ve kum, tuzlu su karışımından ayrılmış olur. Son olarak ise, ısıtma kabı yardımıyla su buharlaştırılır ve tuz da sudan ayrılmış olur.

Yanıt: A

8. İyonik bağ metal ve ametal atomları arasında oluşan bağıdır. Metal-metal arasında bağ oluşmaz, metaller sadece ametallerle iyonik bağ oluşturabilirler.

Yanıt: B

9. Metaller, sadece ametaller ile kimyasal bağ kurabilir. Soygazlar, ne kendileri ile ne de başka atomlarla bağ oluşturamazlar.

Ametaller ise; hem kendileri ile hem de metaller ile kimyasal bağ oluşturabilirler.

Yanıt: C

10. Su canlıların yaşamı için gerekli iken, hidrojen peroksit zehirli bir madde özelliği taşıdığı için canlılar için gerekli değildir.

Yanıt: B

11. X ve Y atomlarının proton sayıları, nötron sayıları ya da iyon yükleri hakkında herhangi bir bilgi verilmemiştir. Fakat şekilden de anlaşılacağı gibi, X iyonunun çapı artmış, Y iyonunun çapı ise, azalmıştır.

Yanıt: D

12. Paralel yaylar asılan ağırlığı eşit miktarda paylaştıklarından, yay başına düşen kuvvet azalır. Bu nedenle yayda oluşan uzama miktarı da azalır.

A, B ve D seçeneklerinde yaylar paralel bağlandığından yay başına düşen kuvvet azdır. Ancak C seçeneğinde yaylar paralel bağlanmadığından uzama miktarı en fazladır.

Yanıt: C

13. Tabloda verilen yükseklik ve kütle değerleri incelendiğinde potansiyel enerjinin cismin kütlesi ve yerden yüksekliği ile doğru orantılı olduğu görülür.

Bu durumda;

X ve Y cisimlerinin kütleleri eşit ancak yükseklikleri farklı olduğundan potansiyel enerjileri farklıdır.

X ve Z cisimlerinin yükseklikleri eşit ancak kütleleri farklı olduğundan potansiyel enerjileri farklıdır.

Y ve Z cisimlerinin kütle ve yükseklikleri, farklı olduğundan sahip oldukları potansiyel enerjileri eşit olabilir.

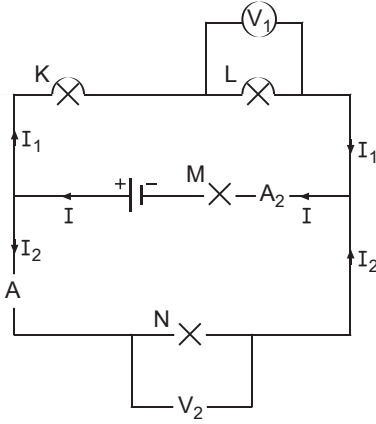
Yanıt: C

14. K dişlisi 2 saniyede 1 devir yaptığına göre, L dişlisi 2 saniyede $\frac{1}{2}$ devir, 1 saniyede $\frac{1}{4}$ devir, 3 saniyede $\frac{3}{4}$ devir, 6 saniyede $\frac{3}{2}$ devir yapar.

Bu durumda şekli yanlış verilen seçenek D seçeneğidir.

Yanıt: D

15.



Şekildeki elektrik devresi incelendiğinde K ve L ampulleri seri bağlı olup N ampulüne paraleldirler. K, L ve N ampulleri ise M ampulüne seri bağlıdır.

Devrede akımın izlediği yollar verilmiştir. Buna göre I akımı anakol akımı olup A_2 ampermetresi en büyük değeri gösterir.

Ampullerin parlaklıkları arasındaki ilişki;

$M > N > K = L$ dir. Bu durumda V_2 voltmetresinin gösterdiği değer V_1 den fazladır.

Yanıt: B

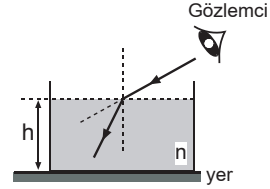
16. Işık ışınları az yoğun ortamdan çok yoğun ortama geçerken normale yaklaşarak, çok yoğun ortamdan az yoğun ortama geçerken normalden uzaklaşarak kırılır.

Az yoğun ortamdan çok yoğun ortama geçerken 2 ortamın kırıcılık indisi arasındaki fark arttıkça kırılma açısı da küçülür. Bu durumda hava ile elmasın kırıcılık indisi arasındaki fark en fazla olduğundan açısı en küçüktür.

Yanıt: A

17. Işık ışınları az yoğun ortamdan çok yoğun ortama geçerken normale yaklaşarak, çok yoğun ortamdan az yoğun ortama geçerken normalden uzaklaşarak kırılır.

Bu durumda ortamların kırıcılık indisleri arasında $n_3 > n_2 > n_1$ ilişkisi vardır.



Bir cismin sıvı içindeki görünür derinliği, h yüksekliği ve n kırıcılık indisi ile doğru orantılıdır.

Yanıt: B

18. I. Sıcak ve parlak gaz kütlesi yıldızdır.

II. Gezegenler etrafında, gezegene bağlı hareket eden gök cisimleri uydudur.

III. Bir yıldızın çevresinde belirli bir yörüngeyi izleyerek dolaşan büyük gök cisimleri gezegendir.

Galaksinin tanımı verilmemiştir.

Yanıt: A

SOSYAL BİLGİLER TESTİ

1. İnsanların özel yaşamlarının açıklanması kitle iletişimiminin olumsuz sonuçları arasında yer alır.

Yanıt: C

2. Haritada IV. nolu gösterilen taralı alanda nüfus yoğunluğu diğer taralı alanlara göre daha azdır.

Yanıt: D

3. Soru metninin tümü gözönünde bulundurulduğunda Türkmen beyliklerinin kültürel alanda gelişme gösterdikleri söylenebilir.

Yanıt: B

4. Soru metninde verilen bilgi dikkate alındığında Doğu Anadolu Bölgesi'nde nüfuslanma diğer bölgelere göre daha az olacaktır.

Yanıt: C

5. 1927-2000 yılları arasında Türkiye'deki kent nüfusunun sürekli artmasında sulanabilen tarım topraklarının artmasının etkisi yoktur.

Yanıt: A

6. Çıkarıcılık, demokrasi ilkesi içinde yer alan kavramlardan biri olamaz.

Yanıt: D

7. Osmanlı Devleti'nin Rumeli'ye geçmek istemesi İstanbul'un fetih nedenlerinden biri değildir.

Yanıt: A

8. Orhan Bey zamanındaki gelişmeler değerlendirildiğinde Bizans'ın siyasi varlığına son verildiği yargısına ulaşılamaz.

Yanıt: C

9. Osmanlı Devleti'nde kuruluş döneminde iki beylerbeylik bulunurken yükselme döneminde beylerbeyliklerin sayısının artmasının nedeni ülke topraklarının genişlemesidir.

Yanıt: B

10. Osmanlı Devleti'nin Fransız İhtilali'nin yaydığı milliyetçilik düşüncesinden olumsuz yönde etkilenmesinin nedeni çok uluslu bir yapıya sahip olmasıdır.

Yanıt: A

11. Romalıların miladi takvimi düzenlemeleri ile Latin alfabesini meydana getirmeleri bilimsel ve kültürel faaliyetlere önem verdiklerinin göstergesidir.

Yanıt: B

12. Osmanlı padişahlarının yetkilerini kullanırken kanunlara, gelenek ve göreneklere uymak zorunda olmaları devlet yönetiminde Türk gelenek ve göreneklerinin etkili olduğunun göstergesidir.

Yanıt: B

13. Sümer Devleti ile ilgili verilen açıklamada bu devletin ilk yazılı kanunları hazırladıkları yargısına değinilmemiştir.

Yanıt: D

14. Osmanlı Devleti'nde tımar verilen görevlinin toprağı terk etmesinin yasaklanması ve toprağı üç yıl boş bırakan köylünün elinden toprağının alınması tarımsal üretimi artırmaya yöneliktir.

Yanıt: C

15. Türkiye Cumhuriyeti Anayasası'na göre "Sınırsız özgürlüğe sahip olmak" kişi hak ve hürriyetlerinden biri değildir.

Yanıt: B

**SEÇMELİ DİN KÜLTÜRÜ ve AHLAK BİLGİSİ
SORULARININ ÇÖZÜMÜ**

16. Soru metninde geçen "kültürel değerlerimizin ortaya çıkmasında inancımızın ve ahlaki değerlerimizin etkisi büyüktür" ifadesine dayanarak dinin kültür-müzün önemli bir ögesi olduğu yargısına ulaşılabılır.

Yanıt: A

17. Melekler, göremediğimiz ve algılayamadığımız varlıklardır.

Yanıt: D

18. Oruç ibadetinin faydalarına yönelik hazırlanan di-yagramda boş bırakılan yere "insanlar arasında huzursuzluk yaşanır" ifadesi getirilemez.

Yanıt: C

**SEÇMELİ SOSYAL BİLGİLER
SORULARININ ÇÖZÜMÜ**

16. I. Dünya Savaşı'nda Almanların isteğıyle Kanal Cephesi'nin açılmasında İngilizlerin sömürgeleriyle olan bağlantısını koparmak etkili olmuştur.

Yanıt: A

17. İtilaf Devletleri'nin Osmanlı topraklarını kendi aralarında paylaşmaları Wilson İlkeleri'nde yer alan; "savaş bittikten sonra hiçbir devlet, savaşı kazansa da kendi topraklarına toprak katmayacaktır" hükmüne ters düşmektedir.

Yanıt: D

18. Almanya'nın I. Dünya Savaşı'nda, Osmanlı'yı kendi yanına çekme nedenleri arasında Osmanlı'nın denizlerdeki gücünden yararlanmak yoktur.

Yanıt: C

İNGİLİZCE TESTİ

1. Doğru cevap B'dir. Çünkü çocuk asker olmayı hayal etmektedir ve "Would" ile sorulan sorunun yine "would" ile cevaplanması gerekir.

Yanıt: B

2. Doğru cevap A'dır, çünkü araba kullanan bir sürücünün emniyet kemeri kullanması zorunludur.

Yanıt: A

3. Resimlere göre en güçlü olan Tuna'dır. Buna göre doğru seçenek C'dir.

Yanıt: C

4. Doğru cevap D çünkü resimdeki kişiler çatıda, havuz veya bahçede değil, deniz kenarında güneşlenirlerdi.

Yanıt: D

5. Doğru cevap B çünkü resimdeki kişi futbol oynamaya hazırlanmaktadır ve bu duruma bakarak going to ile ifade etmeliyiz.

Yanıt: B

6. Doğru cevap A çünkü hem kolunun hem bacağına kırık olduğu resim A seçeneğindedir.

Yanıt: A

7. Doğru cevap C çünkü öğrencilerin ve öğretmenin daha gelmedikleri belirtiliyor. Buna göre çocuğun yalnız olduğu seçenek C'de.

Yanıt: C

8. Doğru cevap D çünkü önce 2. cümledeki sorunun sorulması gerekir ki, bununda cevabı 4. cümledir. Daha sonra 3. cümledeki soru sorulmalı ve cevabı 1. cümle olmalıdır.

Yanıt: D

9. Doğru cevap D çünkü Atatürk'e uymayan seçenek D'dedir. Diğerleri (büyük lider, başarılı asker, iyi politikacı) uymaktadır. Ama (iyi aktör) uymayarak yanlış seçeneği oluşturmaktadır.

Yanıt: D

10. Doğru cevap A'dır. Diğer seçeneklerde çocuğun uyuduğu ifade edilmektedir. Fakat A'da uyumuyor denmekte ve yanlış olmaktadır.

Yanıt: A

11. Doğru cevap A'dır. Cümledeki "next year- gelecek sene" ifadesi cümlelerin gelecek zaman olması gerekmektedir.

Yanıt: A

12. Doğru cevap C'dir. Cevapta "kırmızı olanı" diye belirtildiğine göre sorunun hangisi diye sorulması gerekir (which)

Yanıt: C

13. Doğru cevap B'dir. Cümledeki "last summer- geçen yaz" ifadesi cümlelerin geçmiş zaman olmasını gerektirmektedir.

Yanıt: B

14. Doğru cevap C'dir. Birisinin çantayı çaldığı ifade ediliyor. Birisi anlamına gelen "somebody" dır.

Yanıt: C

15. Doğru cevap B'dir. Çünkü next year (gelecek yıl) kaç yaşında olacağı sorulduğu için will kullanılması gerekir.

Yanıt: B