

FEN BİLİMLERİ DERSHANESİ

7. SINIF DENEME SINAVI / 3. SAYI ÇÖZÜMLER

TÜRKÇE TESTİ

1. “Geçinmek” sözcüğü; B ve C seçeneğinde “uzlaşmak, anlaşmak” anlamında, D seçeneğinde “taslamak” anlamında; A seçeneğinde ise “yaşamak için gerekeni sağlamak” anlamında kullanılmıştır.

Yanıt: A

2. 1, 2 ve 4. cümlede altı çizili sözler kesinlik bildirmezken, 3. cümledeki “mutlaka” sözcüğü, cümleye kesinlik anlamı katmıştır.

Yanıt: C

3. Soruda tanımı yapılan mecaz anlam çeşidi “dolaylama”dır. “Ormanlar kralı” aslan, “Türkiye’nin kalbi” Ankara, “kara elmas” kömür anlamına gelmektedir. A seçeneğinde ise böyle bir kullanım yoktur.

Yanıt: A

4. “Gözü ısırmak”, “tanır gibi olmak” anlamına gelen bir deyimdir. B seçeneğinde bu deyim değil, “gözü tutmak” deyimini kullanılmalıdır.

Yanıt: B

5. Bu cümlede “Korkulan ya da zor olan bir şeyle aramıza sınır koymak yerine, onunla nasıl mücadele edeceğimizi öğrenmemiz gerekir.” anlamı vardır. Bu iletiyi veren yargı, B seçeneğindedir.

Yanıt: B

6. Paragrafta “bir kişinin yaptığı yanlıştan o toplum içinde bulunan herkesin olumsuz etkileneceği” anlamı çıkarılmaktadır. B, C ve D seçeneklerinde bu anlamı çağrıştıran atasözleri vardır. A seçeneğinde ise “Başkasıyla iş birliği yapılırsa büyük işler başarılabılır.” anlamı vardır.

Yanıt: A

7. Parçadaki altı çizili sözle “çok beğenilen bir manzaranın fotoğrafının çekilerek belgelenmesi” anlatılmaktadır.

Yanıt: C

8. Grafik okunduğunda, C kentinde hafta sonu okunan gazete sayısının diğer kentlerde hafta içi okunan gazete sayısından az değil, çok olduğu anlaşılmaktadır.

Yanıt: D

9. Yazar, hangi yaş gruplarına hitap eden masallar yazdığını kaleme almamıştır.

Yanıt: D

10. 3. cümleye kadar Gümüşlük Koyu’nun görsel özellikleri açıklanmaktadır; 3. cümleden sonra ise adının nereden geldiği belirtilerek yeni bir paragrafa geçilmektedir.

Yanıt: C

11. Cümleler, anlam bütünlüğünü oluşturacak biçimde sıralandığında, B - C - D - A dizilişi doğrudur.

Yanıt: B

12. A, C ve D seçenekleri; tamamlanmış cümleler olduğundan sonlarına nokta getirilmelidir. B seçeneğinde ise ünlemlerle bir söyleyiş olduğundan cümlenin sonuna ünlem işareti getirilmelidir.

Yanıt: B

13. "Muhtaç-dır", "gerek-dir-" "yok-dur" sözcükleri; benzeşme (sertleşme) kuralına göre "muhtaçtır, gerektir, yoktur" biçimini almaktadır.

Yanıt: C

14. Tamamlanmış cümlelerin sonuna nokta konur. "Masada kirli bardaklar, tabaklar..." cümlesinin sürecini göstermek için üç nokta konmalıdır.

Yanıt: B

15. Kendinden sonra açıklama yapılacak cümlelerin sonunda iki nokta (:), eş görevli sözleri ayırmak için virgül (,) kullanılır.

Yanıt: A

16. D seçeneğindeki "Bana: "Siz de yarışmaya katılacak mısınız?" dedi." cümlesi, yazım ve noktalama açısından doğrudur.

Yanıt: D

17. A seçeneğinde: "ineğin, toprağın" → yumuşama
B seçeneğinde: "üzümünü, bağı" → kaynaşma
D seçeneğinde: "işten, dışten" → benzeşme
C seçeneğinde ise herhangi bir ses olayı yoktur.

Yanıt: C

18. Türkçe bir sözcükte iki ünlü yan yana gelmez.

Yanıt: B

19. Taksim'den Elmadağ'a / bir adam / ceviz ağacıym
A seçeneğinde ulama yoktur.

Yanıt: A

20. İki kardeşten biri büyük, diğeri küçüktür. "En büyük" demek, mantıksal yanlışlığı gösterir.

Yanıt: D

21. 1. ve 2. dizide: "yiğidin" → yumuşama
3. dizide: "sağlıktır" → benzeşme
4. dizide ise herhangi bir ses olayı yoktur.

Yanıt: D

MATEMATİK TESTİ

1. $\frac{42}{x+1} = \frac{4}{168} \rightarrow 4$ kişinin yaşları toplamı

$x \rightarrow$ katılan kişiyi yaş olsun.

$$\frac{168+x}{4+1} = 42 - 1$$

$$\frac{168+x}{5} = 41$$

$$168+x = 205$$

$$x = 37$$

Yanıt B

2. $\frac{\frac{3}{2}}{\frac{3}{4}} = \frac{\frac{3}{2}}{\frac{3}{2}} = 1$

$$\frac{\frac{1}{5}}{\frac{4}{5}} = \frac{\frac{1}{5}}{\frac{4}{5}} = 1$$

$$x + y = 1 + 1 = 2$$

Yanıt D

3. $\triangle ABC \sim \triangle EFD$ ise,
 $\frac{|AB|}{|EF|} = \frac{|BC|}{|FD|} = \frac{|AC|}{|ED|}$ dir.

Buna göre,

$$\frac{12^3}{4^1} = \frac{18}{|FD|} = \frac{15}{|ED|} \text{ olur.}$$

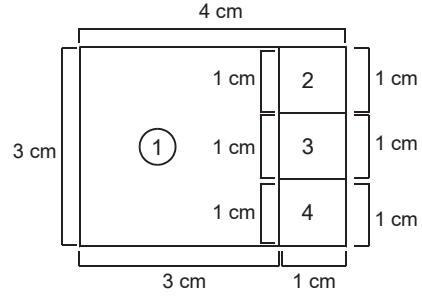
Buradan, $|FD| = 6$ cm ve $|ED| = 5$ cm dir.

Buna göre;

$$|ED| + |FD| = 6 + 5 = 11 \text{ cm dir.}$$

Yanıt C

4. Karelerin birbirine eşit olması gerekmediğinden dikdörtgenin içine mümkün olduğunca büyük kareler çizmeye çalışalım.



olduğundan en az 4 kare çizilebilir.

Yanıt B

5. Şekildeki kurallara göre; aşağıdaki karelerin içindeki sayılar yukarıdaki komşu kareler toplamına eşittir.

$$M = 4 + 9$$

$$M = 13 \text{ tür.}$$

$$K = 13 + 25$$

$$K = 38 \text{ dir.}$$

$$T = 38 + 66$$

$$T = 104 \text{ tür.}$$

Buna göre;

$$104 - (38 + 13) = 104 - 51 = 53$$

Yanıt A

6. Ali'nin yaşına x diyelim.

<u>Ali</u>	<u>Ayşe</u>	<u>Cem</u>
x	x - 8	$\frac{x}{2}$

$$x + x - 8 + \frac{x}{2} = 62$$

$$\frac{2x}{1} + \frac{x}{2} = 62 + 8$$

(2) (1)

$$\frac{5x}{2} = 70$$

$$5x = 140$$

$$x = 28$$

Yanıt C

8. Nokta doğrunun üzerinde ise noktanın koordinatları doğru denkleminde yerlerine konulduğunda eşitlik sağlanmalıdır.

$$2x - y = -5$$

$$\begin{array}{c} \downarrow \downarrow \\ -2 \quad a \end{array}$$

$$-4 - a = -5$$

$$-a = -5 + 4$$

$$-a = -1$$

$$a = 1 \text{ dir.}$$

A(-2, 1) olduğundan nokta II. bölgededir.

Yanıt C

9. $\frac{1. \text{ yapılan iş}}{\text{diğerleri}} = \frac{2. \text{ yapılan iş}}{\text{diğerleri}}$

Olması gereken işçi sayısı x olsun.

$$\frac{10}{5 \cdot 40} = \frac{50}{20 \cdot x}$$

$$\frac{1}{20} = \frac{5}{2x}$$

$$2x = 100$$

$$x = 50$$

Önceden 5 işçi olduğundan,

$$50 - 5 = 45 \text{ işçi daha alınmalıdır.}$$

Yanıt B

7. Bütün dış bükey çokgenlerin toplamı 360° dir.

Üç dış açının toplamı:

$$50^\circ + 60^\circ + 70^\circ = 180^\circ \text{ dir.}$$

Diğer dış açılar toplamı:

$$360^\circ - 180^\circ = 180^\circ \text{ olmalıdır.}$$

Diğer bütün dış açılar 30° olduğundan;

$$180 : 30 = 6 \text{ kenar daha olmalıdır.}$$

$$3 + 6 = 9 \text{ kenarlıdır.}$$

Yanıt B

10. Gelir sadece nisan ayında 2000 TL üzerinde olduğundan D seçeneği yanlıştır.

Yanıt D

11. Sınıftaki öğrenci sayısına x diyelim.

Müzik kursuna katılanların sayısı;

$$x \cdot \frac{60}{100} \text{ tır.}$$

Müzik kursuna katılanların % 30 u keman kursuna katıldığından, keman kursuna katılanlar

$$x \cdot \frac{60}{100} \cdot \frac{30}{100} = x \cdot \frac{18}{100} \text{ dür.}$$

Buna göre, sınıftaki öğrencilerin % 18 inin keman kursuna katıldığı görülür.

Yanıt C

12. Yaylara kat verelim.

$$\frac{m(AB)}{m(CD)} = \frac{5k}{4k}$$
$$\frac{m(BC)}{m(CD)} = \frac{4k}{4k} \text{ olur.}$$

[AC] çap olduğundan;

$$m(AB) + m(BC) = 180^\circ \text{ dir.}$$

$$5k + 4k = 180^\circ$$

$$9k = 180^\circ$$

$$k = 20^\circ$$

$$m(CD) = 4k$$

$$= 4 \cdot 20$$

$$= 80^\circ$$

$$m(AD) = 180^\circ - 80^\circ$$

$$= 100^\circ \text{ dir.}$$

Yanıt C

13. Sayı x olsun.

$$\frac{(x+5)}{4} \cdot 3 - 2 = 10$$

$$\frac{(x+5)}{4} \cdot 3 = 10 + 2$$

$$\frac{3x+15}{4} = 12$$

$$3x + 15 = 48$$

$$3x = 33$$

$$x = 11 \text{ dir.}$$

İki basamaklı en küçük asal sayı 11 olduğundan Tayfun'un yorumu doğrudur.

Yanıt A

14. Soruda verilen kurala göre, verilen sayıları yerine koyarsak;

$$B \cdot 3 \cdot 2 + 3 \cdot 2 + 4 = 46$$

$$6B + 6 + 4 = 46$$

$$6B + 10 = 46$$

$$6B = 36$$

$$B = 6 \text{ olur.}$$

Yanıt C

15. Tabloda verilen a ve b değerleri doğru orantılı olarak değiştiğinden;

$$\frac{a}{b} = \frac{5}{3} = \frac{2c}{3c-d} = \frac{12+d}{d}$$

olmalıdır.

$$\frac{5}{3} = \frac{12+d}{d} \Rightarrow 5d = 36 + 3d$$

$$2d = 36$$

$$d = 18$$

$$\frac{5}{3} = \frac{2c}{3c-18} \Rightarrow 15c - 90 = 6c$$

$$9c = 90$$

$$c = 10$$

$$\frac{c}{d} = \frac{10}{18} = \frac{5}{9} \text{ dur.}$$

Yanıt A

17. $(+4) + (-2) + 2\Delta = \Delta + (-4)$ tür.

$$2 + 2\Delta = \Delta - 4$$

$$2\Delta - \Delta = -4 - 2$$

$$\Delta = -6$$

Yanıt D

16. $m(\widehat{DAB})$ ile $m(\widehat{ABF})$ iç ters açılar olduğundan,

$$m(\widehat{ABF}) = 80^\circ$$

$$m(\widehat{ABC}) = m(\widehat{CDF}) = 40^\circ \text{ dir.}$$

Üçgenin iç açıları toplamı 180° olacağından;

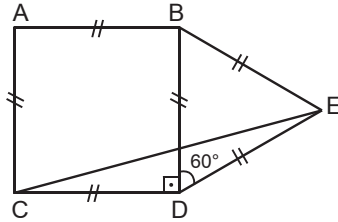
$$40^\circ + 35^\circ + x = 180^\circ$$

$$75^\circ + x = 180^\circ$$

$$x = 105^\circ \text{ dir.}$$

Yanıt B

- 18.



ABCD kare ve BDE eşkenar üçgen olduğundan,
 $|CD| = |DE|$ dir.

Buna göre, $C\hat{D}E$ ikizkenar üçgendir.

$$m(\widehat{CDE}) = 90^\circ + 60^\circ = 150^\circ \text{ (tepe açısı)}$$

$$180^\circ - 150^\circ = 30^\circ$$

$$30^\circ : 2 = 15^\circ$$

Yanıt A

FEN VE TEKNOLOJİ TESTİ

1. I. grafikte ağız ve incebağırsakta kimyasal sindirim gözlendiğine göre, besin karbonhidrat olmalıdır.
- II. grafikte mide ve incebağırsakta kimyasal sindirim gözlendiğine göre, besin protein olmalıdır.
- III. grafikte sadece incebağırsakta kimyasal sindirim gözlendiğine göre, besin yağ olmalıdır.

Yanıt: C

2. Sesin toplanıp, kulak yoluna iletiildiği yer kulak kepçesidir (★). Kulak yolunun sonunda kulak zarı bulunur. Kulak zarı orta kulaktaki çekiç, örs ve üzengi kemiklerini (●) titreştirir. Ses buradan iç kulağa geçen işitme sinirlerinin bulunduğu yer olan salyangoza (■) ulaşır.

Yanıt: D

3. Tabloya göre kandaki kalsiyum miktarı arttıkça kalsitonin miktarı artıyor, parathormon miktarı azalıyor. Yani kalsitonin ve parathormon birbirine ters orantılıdır.

Kandaki kalsiyum miktarı arttıkça, kalsitoninin durması söz konusu değil tam tersi kalsitoninin miktarı artıyor.

Yanıt: A

4. Üst derinin; kan damarları ve sinirleri yoktur; ölü tabakadır; vücudu mikroorganizmalara karşı ve çarpmalara karşı korur.

Alt derinin; kan damarları ve sinirleri vardır; canlı tabakadır; ağrıyı, sıcaklığı, soğukluğu ve basıncı algılayan almaçları vardır; ter bezi, yağ bezi ve kıl kökleri bulundurulur.

Ter bezi, yağ bezi ve kıl kökleri bulundurulur ve vücudu çarpmalara karşı korur (III) bilgileri ters yazılmıştır.

Yanıt: C

5. Vitaminler suda çözünen ve yağda çözünen vitaminler olmak üzere iki gruba ayrılırlar.

B ve C vitaminleri suda çözünen vitaminlerdir, fazlası idrarla dışarı atılır.

A, D, E, K vitaminleri yağda çözünür, fazlası vücutta depo edilir.

Grafikte madde miktarı normal seviyenin üstüne çıktığına göre B ve C vitamini olduğunda vücuttan dışarı atılabilir.

Yanıt: B

6. Hava ve su kirliliğinin önlenmesi, bitki miktarının artırılması, yenilenebilir enerji kaynaklarının kullanılması çevre kirliliğini azaltıcı etmenler olduğu için küresel ısınmayı azaltmak için alınacak önlemler olabilir.

Ancak, ısınma amacıyla fosil yakıtların kullanılması çevre kirliliğini artırıcı etmen olduğu için küresel ısınmayı azaltmak için alınacak önlemlerden biri olamaz.

Yanıt: C

7. Emre'nin özelliğini belirttiği, çantasındaki X maddesi tek cins atom içerdiği için elementtir.

Elementler; saf maddedir, , homojendir, sembolle gösterilir.

Ancak kimyasal yöntemle ya da fiziksel yöntemle ayrılmaz.

Yanıt: D

8. Deney düzeneği hazırlanırken araştırılacak faktör değiştirilir diğer faktörler sabit alınır.

Çözünen maddenin cinsinin çözünürlüğe olan etkisini incelemek isteyen bir öğrenci, düzeneklerde sadece çözünen maddenin cinsini değiştirmeli diğer faktörleri sabit almalıdır.

Bu durumda kapların sıcaklıkları ve eklenen maddelerin miktarı eşitlenmelidir.

Yanıt: D

9. Metal ve ametal atomları arasında iyonik bağ, ametal ve ametal atomları arasında kovalent bağ oluşur. Soygazlar hiç bir durumda bağ kurmazlar.

Y ve Z elementleri arasında kovalent bağ oluştuğuna göre iki elementte ametaldir.

X ve Y elementleri arasında iyonik bağ oluşuyormuş, Y ametal olduğuna göre X metaldir.

Z ve T elementleri arasında bileşik oluşmuyormuş, Z ametal olduğuna göre metallede, ametallede bağ kurabilir. T soygaz ki Z ile bağ kuramıyor.

Yanıt: B

10. XY, XY₃ ve XY₅ bileşiklerinde Y elementinin sayısı artış göstermiştir. Bileşiklerin rengi sırası ile kahverengi, açık sarı ve renksiz olmuştur. Yani Y elementinin sayısı arttıkça bileşiğin rengi açılmıştır.

Maddelerde renk fiziksel değişimdir. Bu durumda bu bileşiklerin fiziksel özellikleri farklıdır. Aynı zamanda bileşikler farklı olduğu için kimyasal özellikleri de farklıdır.

Yanıt: D

11. Farklı maddelerden oluşmuş bir karışımı karışanlarına ayırmak için sırasıyla; mıknatısla çekme, suda çözme, süzme ve buharlaştırma yöntemleri kullanılmış.

- I. mıknatısla çekme; demir, nikel ya da kobaltı ayırır.
- II. suda çözme; suda çözünen şeker, yemek tuzu gibi maddeleri; suda çözünmeyen naftalin, kum gibi maddelerden ayırır,
- III. süzme; suda çözme işleminden sonra suda çözünemeyen kum, naftalin gibi maddeleri ayırır.
- IV. buharlaştırma; suda çözme işleminden sonra suda çözülmüş şeker, tuz gibi maddenin kristallenerek çökmesinin sağlar.

Bu durumda demir tozu - naftalin - yemek tuzu karışımı ayrılmış olabilir.

Yanıt: A

$$12. \left. \begin{array}{l} K + L = 15 \text{ N} \\ L + M = 20 \text{ N} \end{array} \right\} \Rightarrow M > K \text{ olur.}$$

$$\left. \begin{array}{l} M + L = 20 \text{ N} \\ K + M = 25 \text{ N} \end{array} \right\} \Rightarrow K > L \text{ olur.}$$

Dolayısıyla cisimlerin ağırlıkları arasındaki ilişki $M > K > L$ olur. Buna göre, D seçeneğinde verilen bilgi yanlıştır.

Yanıt: D

13. Bir cismin kinetik enerjisi, kütlesi ve süratinin karesi ile doğru orantılıdır.

Bu bilgiden hareketle seçeneklere bakıldığında; A seçeneğinde istenen gözlemin I ve II nolu cisimler seçilerek yapılabileceği söylenebilir.

Aynı mantıkla hareket ettiğimizde C seçeneğindeki gözlem II. ve III. cisimlerle yapılabilir. D seçeneğinde ise kinetik enerji kütle ile de doğru orantılıdır.

Ancak B seçeneğindeki bilgi I ve III nolu cisimler dikkate alındığında yanlış olduğu anlaşılabilir. Çünkü cisimlerin süratleri eşit olmalarına rağmen kütleleri arasındaki farklılık $E_{III} > E_I$ sonucunu ortaya çıkarmıştır.

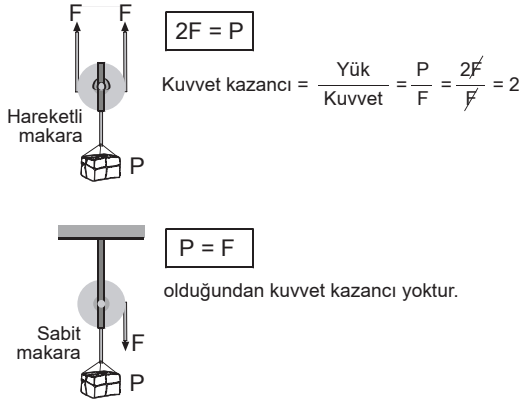
Dolayısıyla yanıt B seçeneğidir.

Yanıt: B

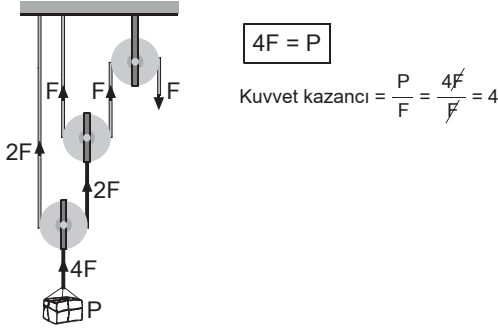
14. Havanın temas yüzeyi ile hava sürtünmesi doğru orantılıdır. Bu bilgiden hareketle seçeneklere bakıldığında paraşütün tasarımının hava ile temas yüzeyini artıracak şekilde geniş tutulduğu görülür. Doğru yanıt C seçeneğidir.

Yanıt: C

15.

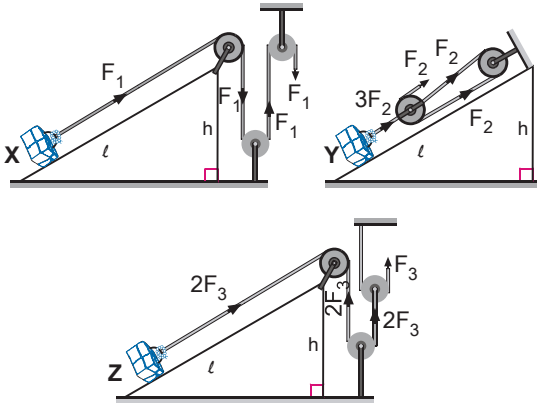


Yukarıdaki bilgilere bakarak seçeneklere yöneldiğimizde A seçeneğinde 2 hareketli 1 sabit makara kullanıldığından kuvvet kazancı diğer seçeneklere göre daha fazladır.



Yanıt: A

16.

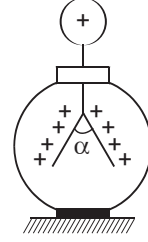


Eğik düzlemler aynı ve $G_X = G_Y = G_Z$ olduğundan cisimleri tutan iplerdeki kuvvetlere bakılmalıdır. Görüldüğü gibi Y cismini tutan ipteki gerilme kuvveti $3F_2$, X i tutan ipteki ise F_1 büyüklüğündedir.

Bu durumda; $F_1 > F_3 > F_2$ dir.

Yanıt: A

17.



I. (+) yüklü bir cisim elektroskopun topuzuna yaklaştırıldığında yapraklardaki eksi (-) yükler topuzuna doğru hareket ettiğinden yapraklardaki (+) yük miktarı artar.

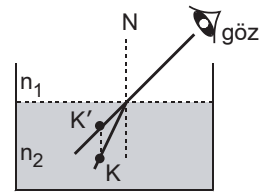
Bu nedenle yapraklar daha fazla açılır.

II. (+) yüklü bir cisim dokundurulduğunda cismin yük miktarı elektroskopun yük miktarından fazla ise elektroskopun (+) yük miktarını arttıracığından elektroskopun yaprakları biraz daha açılır.

Buna göre, cevap I ve II dir.

Yanıt: B

18.



Işık ışını çok yoğun ortamdan az yoğun ortama geçerken normalden uzaklaşır, az yoğun ortamdan çok yoğun ortama geçerken normale yaklaşır.

Buna göre, ortamın yoğunlukları arasındaki ilişki; $M > K > X > L > P$ dir.

X ortamından bakan gözlemci, baktığı ortamın yoğunluğu ne kadar büyükse kabın tabanını sıvı yüzeyine o denli yakın görür.

Buna göre, yanıt C seçeneğidir.

Yanıt: C

SOSYAL BİLGİLER TESTİ

1. Karşımızdaki kişiye saygı duymak, doğal davranmak ve onu anlamaya çalışmak iletişimin temel koşulları arasında gösterilirken, cevap hakkı tanıamak gösterilemez.

Yanıt: D

2. Verilen açıklamada Anadolu Selçuklu Devleti'nin ticarete verdiği önem vurgulanmıştır.

Yanıt: D

3. Osmanlı Devleti'nin, Bizans'la komşu olması (I), ve bu komşuluk sayesinde Anadolu beylikleri ile mücadeleden uzak durma şansının olması (II) coğrafi konumu ile ilgilidir.

Yanıt: A

4. Verilen açıklamada Cem Sultan Olayı'nın dış politikadaki olumsuz etkileri belirtilmiştir.

Yanıt: A

5. Müderris medrese hocası demektir. Bu ünvanın çok küçük yaşlarda verilmesi, ilerde hak etmeyen kişilerin medresede ders vermesine yol açmış ve Osmanlı eğitim sistemini zayıflatmıştır.

Yanıt: C

6. Lale Devri Osmanlı açısından kültürel bir atılımdır ancak Osmanlı ekonomisinin en güçlü dönemi değildir.

Yanıt: D

7. Yeniçeriler ve ayanlar padişahın otoritesini sarsıcı davranışlar gösterebiliyorlardı. II. Mahmut bu kurumları ortadan kaldırarak otoritesini güçlendirmiştir.

Yanıt: C

8. Buluşlar ihtiyaçlardan kaynaklanan ve insan yaşamını kolaylaştıran gelişmelerdir.

Yanıt: A

9. Konuşma balonundaki bilgilerden A, B ve D seçeneklerine ulaşılabilir. Ancak Hıristiyanlığın yayılması amacı belirtilmemiştir.

Yanıt: C

10. Nüfus sayımlarında kent nüfusu artış hızı işsiz sayısı gibi bilgilere ulaşılır. Tarım alanlarının genişliği nüfus sayımlarında öğrenilen bir bilgi değildir.

Yanıt: A

11. Tüm seçeneklerde verilenler hızlı nüfus artışının sonuçlarıdır. Seçenekler yalnızca dış göçlerin yaşanması bir ülkenin nüfusunu doğrudan etkileyebilir.

Yanıt: D

12. İzmit, Ankara ve İstanbul'a yapılan göçler genellikle kalıcı işlerde çalışmak içindir. Muğla'ya gerçekleşen göçler genellikle mevsimlik turizm göçü şeklindedir.

Yanıt: C

13. Bir yörede doğal nüfus artışı çok yüksek olduğu halde nüfus artışı aynı oranda yüksek değilse bu yörenin göç verdiği sonucuna ulaşılır. Ancak Doğu Anadolu Bölgesi'nde aktif yanardağı yoktur ve bulunan volkanik alanlar nüfuslanmayı azaltmaz.

Yanıt: B

14. Soruda verilen örnekler hızlı nüfus artışının ülkemizde yol açtığı sorunlara aittir.

Yanıt: D

15. İbn-i Sina'nın Avrupa'da okutulmasında I'e ulaşılabilir. Ayrıca Biruni ve Ali Kuşçu'nun matematik çalışmaları da tabloda belirtilmiştir.

Yanıt: B

SEÇMELİ DİN KÜLTÜRÜ ve AHLAK BİLGİSİ
SORULARININ ÇÖZÜMÜ

16. Verilen parçada "taassup" kavramı açıklanmıştır. İslam düşüncesine uygun olmayan taassup B, C ve D seçeneklerindeki olumsuz davranışları kapsar. Ancak taassup sahibi kişiler için gelişmeye açık denilemez.

Yanıt: A

17. Parçada Hz. Muhammed'in taşıdığı özelliklerden bahsedilmiştir. Askeri başarılarına önem verdiği ilişkin bir anlatım yoktur.

Yanıt: C

18. İslam dini zararlı alışkanlıkları yasaklamıştır. Bu tür alışkanlıkların toplumsal dayanışmayı sağlamak gibi bir sonucu yoktur.

Yanıt: D

SEÇMELİ SOSYAL BİLGİLER
SORULARININ ÇÖZÜMÜ

16. Osmanlı Devleti Ankara Savaşı'ndan sonra yaklaşık on bir yıl süren siyasi kriz yaşamıştır. Bu süreçte Balkanlar'da toprak kaybı yaşanmamasının nedeni buradaki halka hoşgörülü davranılmasından dolayı halkın Osmanlı yönetiminden memnun olmasıdır.

Yanıt: A

17. Rönesans'a yeniden doğuş denilmesinin nedeni eski Yunan'ın bilim ve kültür mirasının tekrar gündeme gelmesi, edebiyat, sanat ve bilim alanında köklü değişimler olmasıdır.

Yanıt: C

18. A,B ve C seçeneklerinde I. olay II'ye doğrudan neden oluşturur. Ancak matbaanın bulunması, Coğrafi Keşifler'e doğrudan ortam hazırlamıştır.

Yanıt: D

İNGİLİZCE TESTİ

1. Doğru yanıt "B" seçeneğidir. İfadelere göre 2.resimde evde otururken 1.resimde ocaktaki tava yanmaya başlıyor.Hemen arkasından itfaiyeye telefon ediliyor.

Yanıt: B

2. Doğru yanıt "C" seçeneğidir. Çünkü resimdeki kişinin burnu akıyor. Fakat cümlede "Başı dönüyor" ifadesi kullanılıyor.

Yanıt: C

3. Doğru yanıt "B" seçeneğidir. Resimdeki kızın tercih ettiği eylem "buz pateni" yapmak.

Yanıt: B

4. Doğru yanıt "C" seçeneğidir. Verilen resme göre kız dün hastanedeydi ve doktor tarafından kontrol edildi.

Yanıt: C

5. Doğru yanıt "D" seçeneğidir. Baloncuktaki cevap "dondurma" olduğundan garsonun soracağı soru "Tatlı olarak ne alırsınız?" olmalıdır.

Yanıt: D

6. Doğru yanıt "B" seçeneğidir. Çünkü Kemal'in taşıdığı kitap sayısı Mine'nin taşıdığı kitap sayısından daha fazladır.

Yanıt: B

7. Doğru yanıt "C" seçeneğidir. Geçmişte olup şimdi yapılmayan eylem C seçeneğindedir.

Yanıt: C

8. Doğru yanıt "C" seçeneğidir. Kişi hasta olduğu için okula gitmemiştir. Sebep belirtirken kullanılan bağlaç "because" olmalıdır.

Yanıt: C

9. Doğru yanıt "B" seçeneğidir. 2100 yılında fabrikalarda "robotlar" çalışacak ifadesi en doğru seçenektir.

Yanıt: B

10. Doğru yanıt "A" seçeneğidir. "Pizza istermisiniz?" sorusunun cevabı "evet, lütfen" olmalıdır.

Yanıt: A

11. Doğru yanıt "D" seçeneğidir. "Elim acıyor. Hiçbir şey taşıyamam" cevabının sorusu "Senin neyin var?" olmalıdır

Yanıt: D

12. Doğru yanıt "C" seçeneğidir. A kişisi annesine düğünde ne giyeceğini soruyor, annesi de mavi elbiseyi giymesini tavsiye ediyor.

Yanıt: C

13. Doğru yanıt "D" seçeneğidir. Çünkü "would like=want" anlamına gelmektedir.

Yanıt: D

14. Doğru yanıt "C" seçeneğidir. Çünkü "Haydi futbol oynayalım." cümlesine en yakın seçenek "Futbol oynayalım mı?" cümlesidir.

Yanıt: C

15. Doğru yanıt "D" seçeneğidir. A seçeneğinde "taller" önüne "more" almaz B seçeneğinde "by themself" değil "themselves" olmalıdır. C seçeneğinde "from" olmaz "than" olmalıdır.

Yanıt: D